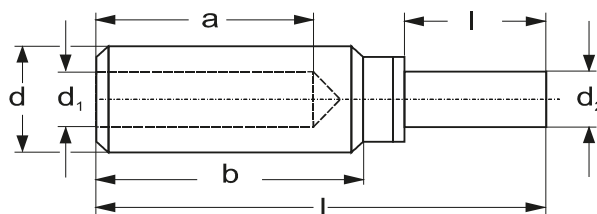


## AL-Cu KONTAKTNI ZAVRŠETAK



- Materijal: Aluminijum 99.5%, Elektrolitički bakar
- Površina: Hemijski pasivizirana /na poseban zahtev galvanski kalaisana/
- Namena: Koristi se za srednji i niski napon
- Presovanje: Duboko utiskivanje u zatvorenoj matrici /SIMEL/

Šifra proizvoda	Presek provodnika RM/SM <sup>1)</sup> (mm <sup>2</sup> )	Dimenzije							Težina (100kom) (kg)	Standardno pakovanje kom.
		d	a	b	d <sub>1</sub>	d <sub>2</sub>	l	L		
0700239	16	16	43	47.5	5.8	8	30	82.0		
0700240	25	16	43	47.5	6.8	8	30	82.0		
0700241	35	16	43	47.5	8.0	8	30	82.0		
0700242	50	20	43	47.5	9.0	12	45	97.0		
0700243	70	20	43	47.5	11.0	12	45	97.0		
0700244	95	20	43	47.5	12.5	12	45	97.0		
0700245	120	25	60	64.5	13.7	14	55	124.0		
0700246	150	25	60	64.5	15.5	14	55	124.0		
0700248	185	32	60	64.5	17.0	14	55	124.0		
0700250	240	32	60	64.5	19.5	14	55	124.0		

1) RM – žičani okrugli  
SM – žičani sektorski