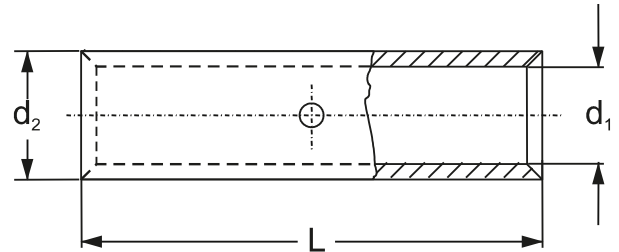


AI SPOJNA ČAURA, 10kV DIN 46 267 – TEIL 2



- Materijal: Aluminijum Al 99,5%
- Površina: Hemijski pasivizirana
- Namena: Koriste se za nenapregnute veze niskog i srednjeg napona
- Presovanje: Šestougaono

Šifra proizvoda	Presek provodnika RM/SM ¹⁾ (mm ²)	Dimenzije (mm)					Težina /gr/
		d1	dozv. odst.	d2	L	dozv. odst.	
0700160	16	5.6	+0.3 0	11,0	65	+2 0	
0700161	25	6.8		12.0	70		
0700162	35	8.0		14,0	85		
0700163	50	9.8		16.0	85		
0700164	70	11.2		18.5	105		
0700165	95	13.2	+0.4 0	22.0	105	+3 0	
0700166	120	14.7		23.0	105		
0700167	150	16.3		25.0	125		
0700168	185	18.3	+0.5 0	28.5	125	+4 0	
0700169	240	22.1		28.5	125		
0700170	300	23.3		34.0	145		
0700171	400	26.0		38.5	210		
0700872	500	29.0		44.0	210		

1) **RM** – žičani okrugli
SM – žičani sektorski