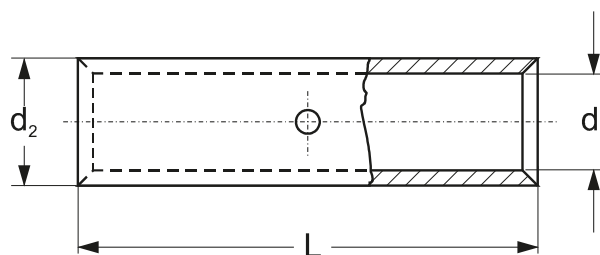


## Cu SPOJNA ČAURA, 10kV DIN 46 267 – TEIL 1



- Materijal: Elektrolitički bakar
- Površina: Pasivizirana /na poseban zahtev elektro kalaisana
- Namena: Koristi se za nenapregnute veze niskog i srednjeg napona
- Presovanje: Šestougaono

Šifra proizvoda	Presek provodnika RM/SM <sup>1)</sup> (mm <sup>2</sup> )	Dimenzije (mm)					Težina /gr/
		d <sub>1</sub>	dozv. odst.	d <sub>2</sub>	L	dozv. odst.	
0700830	6	3.8	±0.3	5.5	30	+2 0	
0700831	10	4.5		6.0	30		
0700832	16	5.5		8.5	50		
0700833	25	7.0		10.0	50		
0700834	35	8.2		12.5	50		
0700835	50	10.0		14.5	56		
0700836	70	11.5		16.5	56		
0700837	95	13.5		19.0	70	+3 0	
0700838	120	15.5		21.0	70		
0700839	150	17.0		23.5	80		
0700840	185	19.0	±0.4	25.5	85	+4 0	
0700841	240	21.5		29.0	90		
0700842	300	24.5		32.0	100		
0700843	400	27.5		38.5	150		
0700844	500	31.0	±0.5	42.0	160		
0700845	625	34.5		44.0	160		
0700846	800	40.0		52.0	200		
0700847	1000	44.0		58.0	200		

1) **RM** – žičani okrugli  
**SM** – žičani sektorski